

LA SECTION EURO-ALLEMAND - DNL¹ EPS et Maths

A qui s'adresse la section euro-allemand ?



Cette page s'adresse à **toi**, qui es **en classe de 3^{ème}** et qui t'intéresse aux options proposées par le lycée Queneau en vue de ton inscription en classe de seconde.

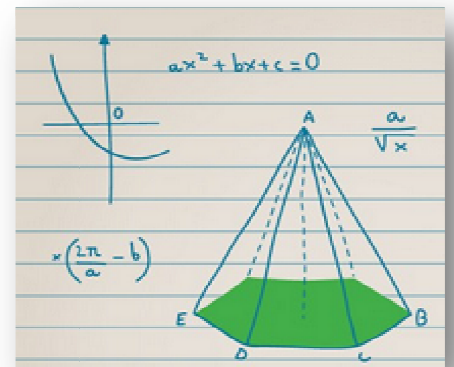
Si tu aimes les langues et si tu as envie d'approfondir l'allemand, que ce soit pour ton plaisir, pour ta culture personnelle ou parce que tu sais que cela peut être un atout professionnel important (*car parler l'anglais est indispensable, mais pas suffisant*), **la section euro est un choix idéal pour toi.**

Mon niveau d'allemand, est-il suffisant ?

La classe européenne s'adresse à tous les élèves qui ont suivi l'enseignement de l'allemand au collège en LV1, en LV2 ou en classe bi-langue. Les qualités les plus importantes pour intégrer la classe euro allemand sont **la motivation, le plaisir de pratiquer des langues étrangères et la capacité de travail.**

En quoi consistent les cours de la section euro-allemand ?

Si tu choisis la section, tu bénéficies **d'une heure de cours supplémentaire en allemand et d'une heure en DNL** (discipline non linguistique). Le cours d'allemand euro te permet d'approfondir de façon ludique tes connaissances en allemand et vise à **améliorer ta pratique orale**. Les cours de DNL Maths et EPS sont enseignés en alternance par périodes de 6 à 8 semaines. Ils ne ressemblent à aucun cours classique, car l'allemand est la langue de communication pour aborder des **activités sportives ou mathématiques, pratiquées de manière ludique et interactive.**



En section euro, j'y apprends quoi de plus ?

En pratiquant plus d'allemand, j'aurai **plus de facilités pour comprendre** des reportages sur la vie courante, suivre

avec plaisir des films et lire avec plus d'aisance des articles de journaux ou de magazines.

Je gagnerai aussi en **autonomie et spontanéité pour m'exprimer à l'oral**, soutenir une conversation, participer à un débat ou exposer un sujet que j'ai étudié.

J'aurai également une meilleure connaissance de la civilisation allemande et des relations franco-allemandes, car ce travail s'inscrit dans le cadre de notre **partenariat avec le lycée Albert-Schweitzer-Schule à NIENBURG en Basse-Saxe.**



¹ DNL = discipline non-linguistique



De plus, je serai **prioritaire pour participer aux voyages scolaires en Allemagne...**

Enfin, mon autonomie linguistique plus importante aura également un impact positif pour ma réussite aux épreuves communes du contrôle continu pour le baccalauréat en langue vivante, y compris en anglais.

La section euro - mais pour quoi faire ? Projetons-nous dans l'avenir...

Les élèves qui ont sérieusement suivi l'option euro jusqu'au baccalauréat possèdent un niveau suffisant pour réussir l'examen de langue allemande et **intégrer une université allemande.**

Les bacheliers qui poursuivent **en classe préparatoire** comme ECE, ECS, khâgne, hypokhâgne ou encore BTS commerce international sont **nettement en avance sur les étudiants qui n'ont pas suivi ce parcours.**

Tu peux aussi **intégrer un double ou triple cursus de l'Université Franco - Allemande (UFA)** afin d'obtenir des diplômes de fin d'études reconnus dans les pays associés (p.ex. France-Allemagne-Luxembourg).

L'UFA consiste actuellement en un réseau de 213 établissements d'enseignement supérieur français et allemands qui proposent environ 189 cursus intégrés binationaux et trinational, accueillant tous les ans quelque 6400 étudiants. Ils passeront au moins une année de leurs études supérieures en Allemagne qui sera pleinement validée dans leur cursus. <https://www.dfh-ufa.org/fr/accueil/>



Enfin, l'apprentissage de l'allemand représente **un atout certain et la section euro-allemand valorise notamment ton dossier sur Parcoursup pour l'orientation post-bac.** Aussi, dans le monde professionnel, la dimension internationale prend de plus en plus d'importance et un bachelier qui poursuit l'allemand dans le cadre de ses études supérieures pourra **se distinguer nettement sur le marché du travail.** <https://www.allemand-postbac.fr/accueil/>

Pour plus d'informations ou suivre nos activités,... tu peux aller sur le site du lycée Queneau :

<https://queneau-lyc.spip.ac-rouen.fr/-Section-europeenne-allemand-DNL-maths-et-EPS->

... ou contacter Constanze More, professeure d'Allemand,
constanze.more@ac-normandie.fr



Rejoins-nous dans la section euro-allemand au Lycée Queneau-Yvetot !